



RODINNÝ DŮM SAKURA SPADÁ DO KATEGORIE VELKÝCH RODINNÝCH DOMŮ. NABÍZÍ MOŽNOST BYDLENÍ AŽ 6TI ČLENNÉ RODINY. V PŘÍZEMÍ JSOU SOUSTŘEDĚNY VŠECHNY HLAVNÍ VEŘEJNÉ ZÓNY DOMU, A TO OBÝVACÍ POKOJ, VELKÁ JÍDELNA A PROSTOROVĚ ODDĚLITELNÁ KUCHYŇ. V OBÝVACÍM POKOJI JE V NÁVRHU POČÍTÁNO S UMÍSTĚNÍM KRBOVÝCH KAMEN NEBO KRBŮ. V PŘÍZEMÍ JE VYMEZEN PROSTOR PRO JEDNU MÍSTNOST S VLASTNÍM HYGIENICKÝM ZÁZEMÍ (SE SPRCHOU, WC A UMYVADLEM), KTERÁ MŮŽE SLOUŽIT JAKO LOŽNICE, PRACOVNA NEBO POKOJ PRO HOSTY (PROSTOROVĚ I FUNKČNĚ ODDĚLENÝ OD SOUKROMÝCH LOŽNIC RODINY). V PŘÍZEMÍ JE SAMOZŘEJMĚ PROSTORNĚ ZÁDVEŘÍ SE VSTUPY DO ŠATNY, KOMORY, WC S UMÝVÁTKEM, SCHODIŠŤOVÉ HALY A TECHNICKÉ MÍSTNOSTI. PŘES TUTO TECHNICKOU MÍSTNOST JE "SUCHOU NOHOU" PŘÍSTUPNÁ GARÁŽ, ZA KTEROU JE NAVRŽENA DÍLNA A SKLAD. Z PROSTORNĚ SCHODIŠŤOVÉ HALY JE PŘÍSTUP DO PODKROVÍ, KDE JSOU UMÍSTĚNY TŘI VELKÉ MÍSTNOSTI (V NÁVRHU DVĚ LOŽNICE A PRACOVNA), VELKÁ KOUPELNA S VANOU, SPRCHOU, UMYVADLY A MÍSTEM PRO PRAČKU, SAMOSTATNÉ WC A VELKÁ ŠATNA. DVĚ LOŽNICE MAJÍ K DISPOZICI SPOLEČNOU LODŽII.

SAKURA JE VELMI MODERNĚ POJATÝ RODINNÝ DŮM, TVOŘENÝ PRŮNIKEM TŘÍ HMOT. HLAVNÍ PATROVÁ HMOTA OBYTNÉ ČÁSTI JE ZASTŘEŠENA SEDLOVOU STŘECHOU O SKLONU 36°. K TĚTO HMOTĚ PŘÍLEHÁJÍ DVA JEDNODUCHÉ KVÁDRY, PRVNÍ S GARÁŽÍ,

DÍLNOU A SKLADEM, DRUHÝ, KTERÝ V INTERIÉRU VYMEZUJE PROSTOR JÍDELNY. ZA ATIKAMI TĚCHTO KVÁDROVÝCH HMOT JE PLOCHÁ STŘECHA S POCHEM Z VYMÝVANÝCH OBLÁZKŮ. VÝZNAMNÝM ARCHITEKTONICKÝM PRVKEM RODINNÉHO DOMU SAKURA JE ŘEŠENÍ FASÁDY DO ZAHRADY Tzv. NA STŘÍH S VÝRAZNÝMI PRVKY PROSKLENÍ ROHOVÝMI OKNY BEZ PARAPETU. V PŘÍZEMÍ TAK VZNIKÁ KRYTÝ ZÁLIV TERASY, V PATŘE BALKÓN. GEOMETRICKÁ HMOTA JÍDELNY JE Z DELŠÍ STRANY VÝZNAMNĚ PROSKLENÁ OKNY S NÍZKÝM PARAPETEM. VSTUP DO OBJEKTU JE MÍRNĚ ZAPUŠTĚN A NAVÍC PŘEKRYT PLOCHOU OBDÉLNÍKOVOU MARKÝZOU. VZNIKÁ TAK PŘÍJEMNÉ ZÁVĚTRÍ. Z HLEDISKA BAREVNÉHO ŘEŠENÍ FASÁD JE HLAVNÍ HMOTA OBJEKTU OPATŘENA JEMNĚ STRUKTUROVANOU OMÍTKOU BĚŽOVOZELENÉ BARVY, MEZIOKENNÍ SLOUPKY OMÍTKOU V ŠEDÉ BARVĚ. STEJNOU ŠEDOU, NAVÍC DOPLNĚNOU O PROŠKRÁBANÉ VODOROVNÉ PASKY V OMÍTCE, JSOU POJEDNÁNY KVÁDROVÉ HMOTY GARÁŽE A JÍDELNY.

SVÝM ARCHITEKTONICKÝM ŘEŠENÍM JE RODINNÝ DŮM SAKURA VHODNÝ ZEJMÉNA PRO MĚSTSKÉ A PŘÍMĚSTSKÉ BYDLENÍ. SPOJUJE V SOBĚ KVALITY TRADIČNÍCH I MODERNÍCH DOMŮ. NEJVHODNĚJŠÍ ORIENTACE VSTUPU DO DOMU JE ZE SEVERU, MOŽNÉ JSOU I ORIENTACE VSTUPU OD VÝCHODU PO ZÁPAD.



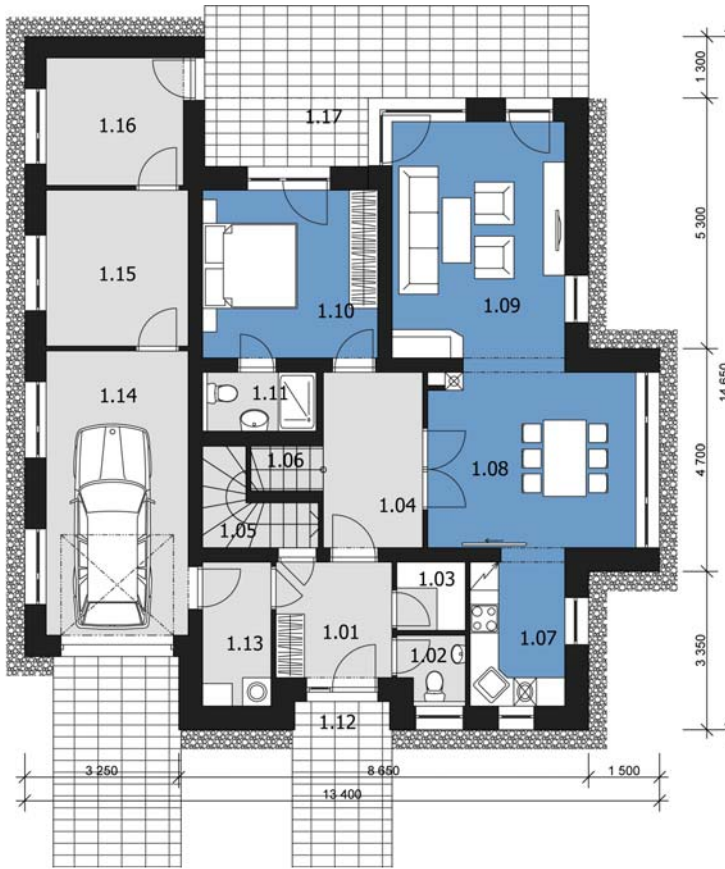
POHLED ZAHRADNÍ



POHLED BOČNÍ



SAKURA

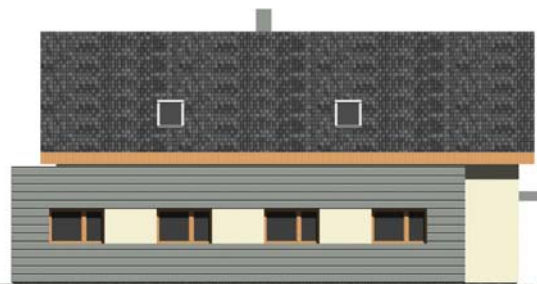


MÍSTNOSTI PŘÍZEMÍ: 1.01 ZÁDVEŘÍ 6,2 M² ■ 1.02 WC 1,9 M² ■ 1.03 ŠATNA 2,1 M² ■ 1.04 SCHODIŠŤOVÁ HALA 10,4 M² ■ 1.05 KOMORA 3,3 M² ■ 1.06 SCHODIŠŤE 5,4 M² ■ 1.07 KUCHYNĚ 6,5 M² ■ 1.08 JÍDELNA 16,0 M² ■ 1.09 OBÝVACÍ POKOJ 18,9 M² ■ 1.10 LOŽNICE 13,5 M² ■ 1.11 KOUBEKNA A WC 3,0 M² ■ 1.12 KRYTÝ VSTUP ■ 1.13 TECHNICKÁ MÍSTNOST 4,4 M² ■ 1.14 GARÁŽ 18,2 M² ■ 1.15 DÍLNA 9,9 M² ■ 1.16 SKLAD 7,9 M² ■ 1.17 TERASA

MÍSTNOSTI PODKROVÍ: 2.01 SCHODIŠŤE 5,4 M² ■ 2.02 SCHODIŠŤOVÁ HALA 9,1 M² ■ 2.03 WC 2,8 M² ■ 2.04 LOŽNICE 19,1 M² ■ 2.05 LOŽNICE 15,1 M² ■ 2.06 LODŽIE 5,0 M² ■ 2.07 ŠATNA 5,8 M² ■ 2.08 PRACOVNA 14,6 M² ■ 2.09 KOUBEKNA 10,8 M²



POHLED ULIČNÍ



POHLED BOČNÍ (GARÁŽ)

www.projektyRD.cz



KONTAKT: WEB: WWW.PROJEKTYRD.CZ ■ E-MAIL: INFO@PROJEKTYRD.CZ, ARCHITEKT@PROJEKTYRD.CZ ■ INFOLINKA: 722 160 936, 311 215 386 ■ BANKOVNÍ SPOJENÍ: 150496179/0300 ■ ADRESA: OKRUŽNÍ 2054, NYMBURK, 288 02 ■ ADRESA ATELIÉRU: KOSTOMLTSKÁ 2188, NYMBURK, 288 02 ■ KONTAKTNÍ OSOBY: ING. BOLESLAV PLUCNARA (607 100 051) ■ ING. DALIBOR ANDREJS (728 849 834) ■ ING. ARCH. ING. MICHAELA ANDREJSOVÁ (722 160 936)